

سلامة الطفل خزانة للأثاث مجلس الوزراء دوير

تتمثل سلامة الطفل في توفير بيئة آمنة للأطفال، وذلك من خلال اختيار الأثاث المناسب الذي يفي بالمتطلبات الفنية والسلامة. يجب أن تكون الأثاث خفيفة الوزن، سهلة الحركة، وأنها لا تحتوي على حواف حادة أو أجزاء متحركة يمكن أن تشكل خطرًا على الأطفال. يجب أيضًا أن تكون الأثاث مصنوعة من مواد عالية الجودة، مقاومة للتآكل، وأنها لا تحتوي على مواد سامة. يجب أن تكون الأثاث سهلة التنظيف، وأنها لا تتسبب في انسداد المسامير أو التآكل.

المواد: ABS / PU، صديقة للبيئة

اللون: الأزرق / الوردي + الأبيض، متعددة الألوان المتاحة

التعبئة: 2 أو 4 قطع / بطاقة نفطة (بطاقة نفطة يمكن طباعتها شعار مخصص)

القياس: 60 * 40 * 35CM

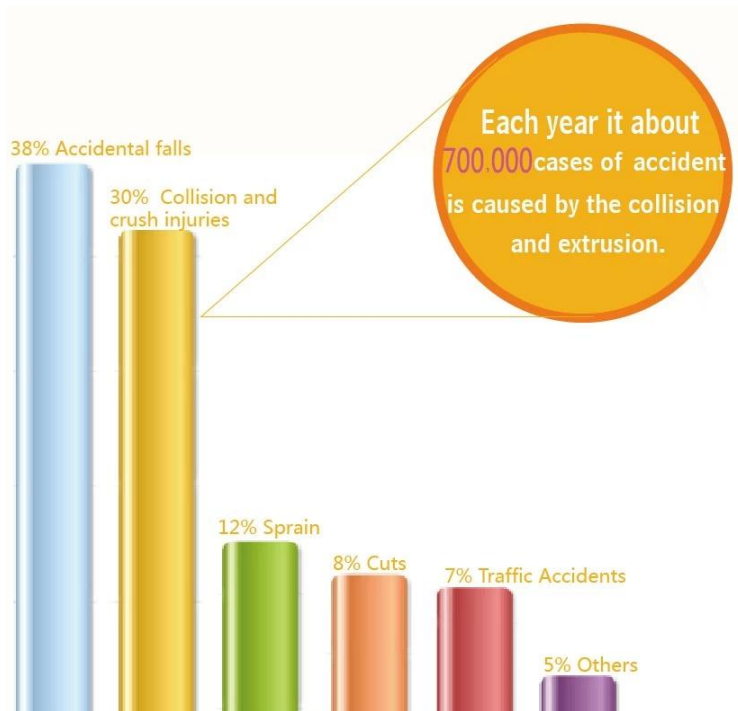
وزن الكرتون الخارجي: 10KG

موك: قبول النظام الصغيرة

عينات يؤدي الوقت: حوالي 4 أيام

ملاحظات:

تخصيص	! تخصيص 60 * 60 * 40mm
مواد	ABS / PU، صديقة للبيئة
لون المنتج	الأزرق / الوردي + الأبيض، متعددة الألوان المتاحة
التعبئة	(التعبئة السائبة أو 2 أو 4 قطع / بطاقة نفطة (بطاقة نفطة يمكن طباعتها شعار مخصص)
قياس	60 * 40 * 35CM
وزن الكرتون الخارجي	10KG
موك	قبول النظام الصغيرة
عينات يؤدي الوقت	حوالي 4 أيام
عينات تهمة	حر
مصطلح الدفع	نسخ ا / b مقدما التوازن بواسطة t / t 50%
ميناء	فوب نانشا، الصين؛ فوب شنتشن، الصين
موعد التسليم	انظر التفاصيل على النحو التالي



Baby safety plastic drawer lock
Prevent child from getting hurt



For use in...



□□□:

1. !□□□ □□ □□□□□ □□□ □□□□ □□□ □□ □□□ □□□□□□

.□□□ □□ □□□□□ □□□ □□ □□□□□ □□□□□ □□ □□□□ □□□□ □□□ □□□ □□□ □□□ □□□ □□□ □□□ .2

□□□ □□□□□□□□ □□□□ □□□□ □□□ □□□ □□□ □□□ □□□ □□□ □□□ □□□ □□□□□ □ □□□□□ □□□□ □□□□ □□□□ .3
□□□ □□□□□ □□□□□□□□ □□□□ □□□□ □□□□ □□□□□□□□ □□□□ □□□ □□□□ □□□□.

□□□□ □□□ □□□□□ □□□□

Usage

Material Safety

ABS resin using environmentally friendly materials, safe and nontoxic, has a strong impact resistance, corrosion resistance.



3M double-sided adhesive
Stick in a drawer, cabinet sides can simply secure.

Suitable range:

1. rectangular drawer available
2. The drawer face thickness <math>< 2\text{cm}</math>
3. The adhesive surface is smooth, smooth



One-touch button design

Click the drawer can be opened, Superman.



Double snap closure

Prevention baby open, protect the baby not pinch.



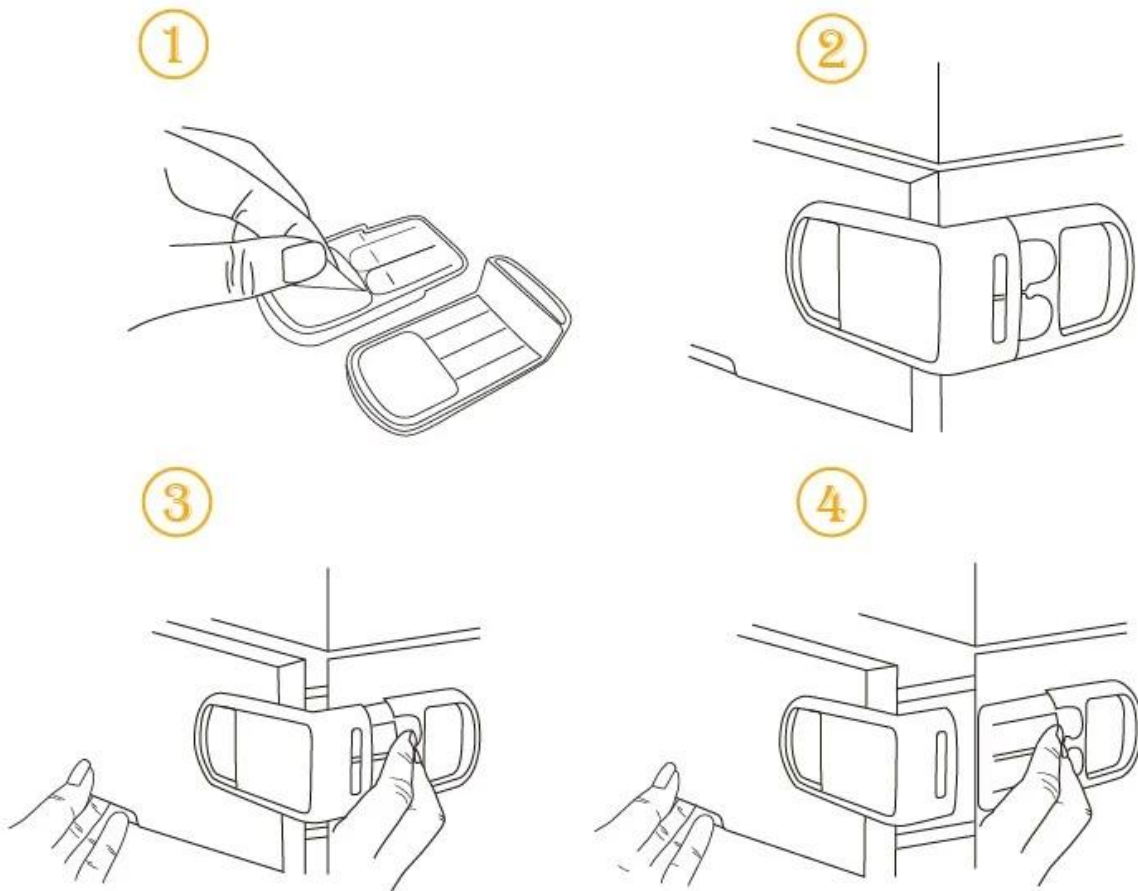
: 00000

000000 00000 000000 000000 000000 000000 0000 000 000000000 0000000 .1 d-- 000 000 00000

.0000000 0000 00 000000 00000 0000000 0000 000000 0000000 00 0000000 0000 000 000 .2 0000000 0000 00000 0000000 00000 0000000 0000 0000000 0000 000 0000000 00 000000 0000000 0000 0000 00000000 00 0000 00000 00000 .3.

00000000000 00000000 00000000.

How to use



- Tips:**
1. Installation opening direction, do not stick trans, trans-up will not open.
 2. Turn off time, if they are two not fit, you can manually re-close look fit, do not hit hard

: 0000000000

.0000000 0000 000 0000 00 000 000000 00000 000000 000000 000000 .1

.000000 0000 0000 0000 0000 0000 .2

000000 00000 00000 00 0000 .0000 00 00000 00000 00000 00000 000000 .3

00000 00000000 0000 00000000 00000 24 00000 000000 .4.

More style baby safety lock



: 15 ~ 4

() 15 ~ 4 .
 .
 .
 .

:

:
 a: .
 .
 .

:

() :
 .

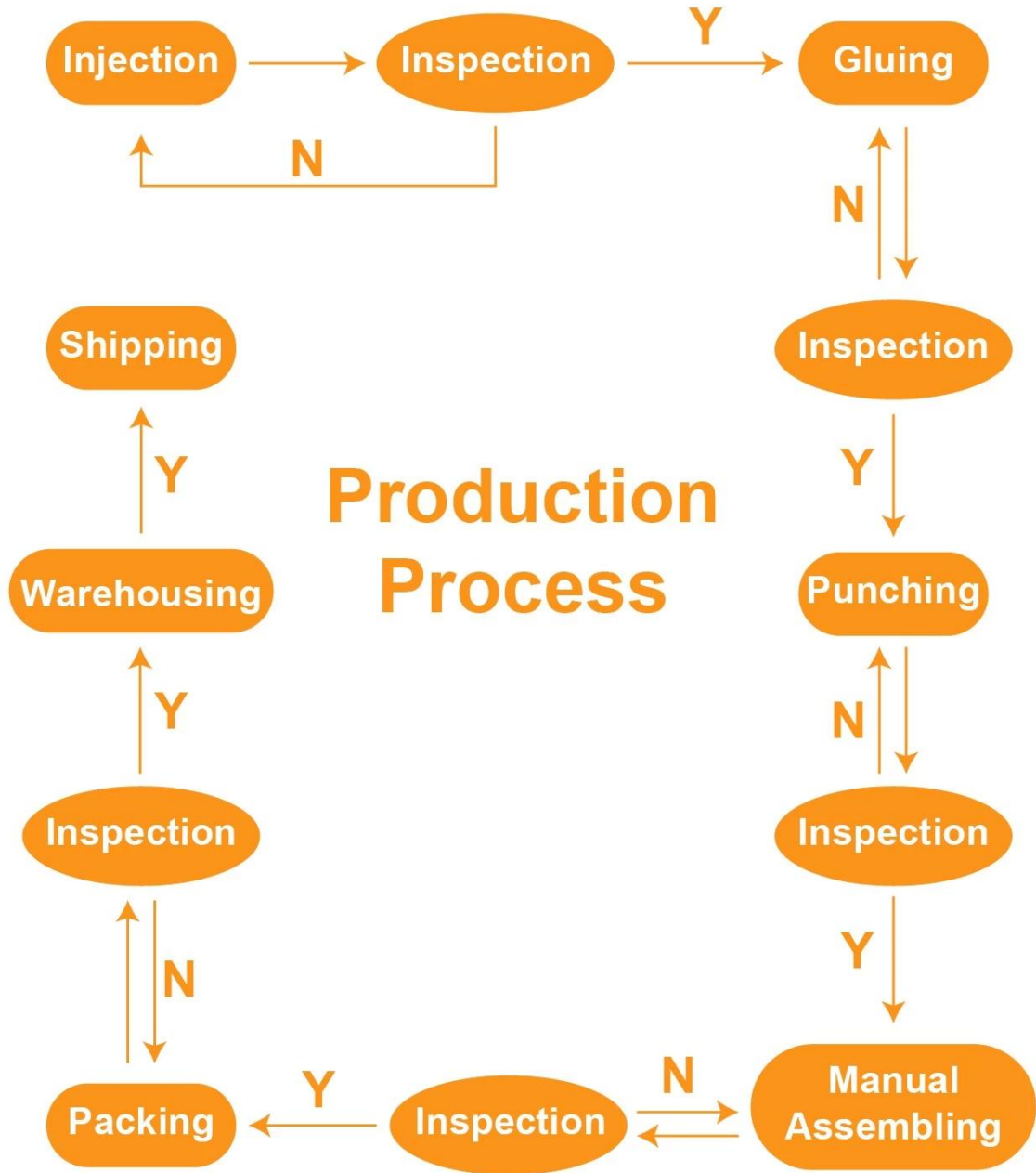
یک فرآیند تولید را با مراحل زیر مدل کنید :

a: اگر در هر مرحله با نقص مواجه شد ، محصول دوباره به مرحله قبل بازمیگردد . اگر با موفقیت تمام مراحل را پشت سر گذارد ، محصول به مرحله بعدی می‌رود .

این فرآیند شامل مراحل زیر است :
 1. تزریق
 2. بازرسی
 3. چسب زنی
 4. بازرسی
 5. پانچ کردن
 6. بازرسی
 7. مونتاژ دستی
 8. بازرسی
 9. بسته بندی
 10. انبار کردن
 11. ارسال

این فرآیند را با نمودار به صورت زیر مدل کنید :

نمودار به صورت زیر است :



نمودار به صورت زیر است :

Company Profile

Guangzhou Balance Daily Commodities Co.Ltd

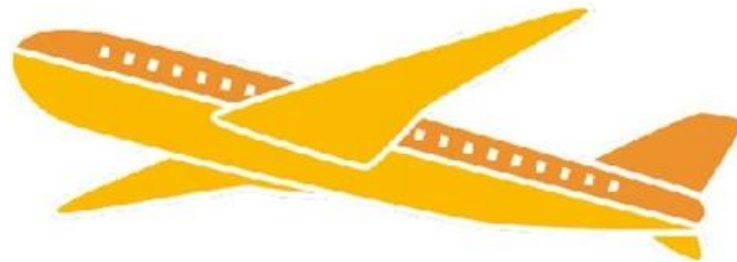
Guangzhou Balance Daily Commodities Co., Ltd. is a leading commodity trading company established in 2005. We specialize in providing a wide range of daily commodities to our clients.

-lized products, including various types of rice, oil, and other essential goods. Our commitment is to ensure the highest quality and competitive prices for all our customers.

Our extensive network and strong relationships with suppliers enable us to offer a diverse selection of products. We are dedicated to providing excellent customer service and ensuring timely delivery of all orders. Contact us today to learn more about our services and products.



Shipping



Express (working days):

Express(working days)				
DHL	FEDEX	UPS	Agent	EMS
3-5	3-5	3-5	around 7 days	5-10

Standard:

Standard shipping is available for all countries. Delivery time is approximately 10-15 working days.

Certificates



品質 保證

.品質保證 品質保證 品質保證 品質保證 品質保證 品質保證

.品質保證 品質保證 品質保證 品質保證 品質保證 品質保證

品質保證 品質保證 品質保證 品質保證 www.homecommoditysupplier.com/